



COMUNE DI AMEGLIA  
PROVINCIA DELLA SPEZIA

**PROGETTO ESECUTIVO**

RIQUALIFICAZIONE URBANA ED  
INFRASTRUTTURALE DELLE ARGINATURE LUNGO IL  
FIUME MAGRA E DEI CENTRI ABITATI

Responsabile tecnico: Dott. Palandri Stefano

LOTTO 2

27.09.2019

TAVOLA

**L2.3**

DOCUMENTAZIONE FOTOGRAFICA

scala 1:200

Coordinamento; Progettoarchitettonico:

GIUSEPPE LUNARDINI  
architetto del paesaggio  
Via per S. Alessio, 1639 - 56100 LUCCA  
+39 0586 511780  
+39 346 280204  
info@giusepplunardini.it  
www.giusepplunardini.it

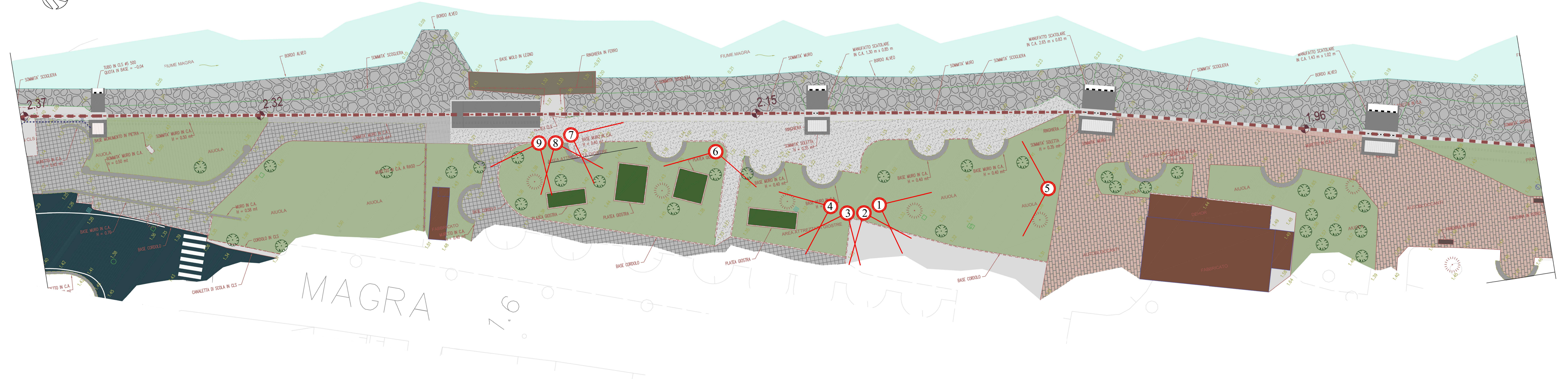
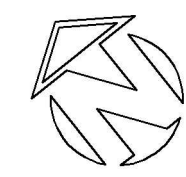


foto 1



foto 2



foto 3



foto 4



foto 5



foto 6



foto 7



foto 8



foto 9